

Straight Side **Link Drive** Double Crank Power Presses

SLX



160. 200. 250. 300. 400 ton

Improve Stamping Quality
Reduce Noise & Vibration
Increase Productivity Near 40%
Higher Return on Investment

Reduce Slide Speed Within Working Stroke by 40%
Prolong Toolings Life
Minimize Frame Deflection
Increase Permissible Off-center Load
Reduce Noise & Vibration when Blanking
Easy Adaption for various Press Automations

Super Rigid Steel Frame
Extra Long 6-point Centered Gibs
High Performance Link Drive
Multi-function Press control

高精密加工を実現
低騒音、低振動
生産力大幅アップ

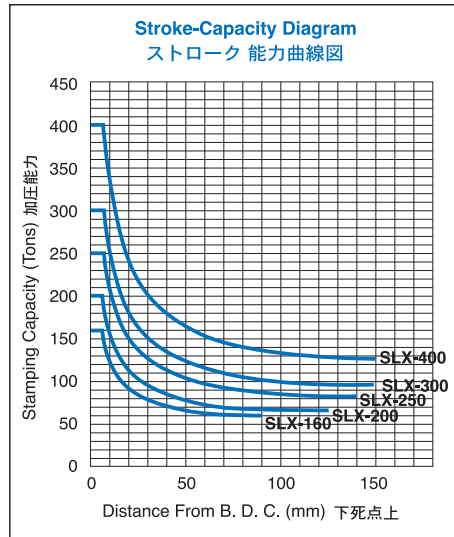
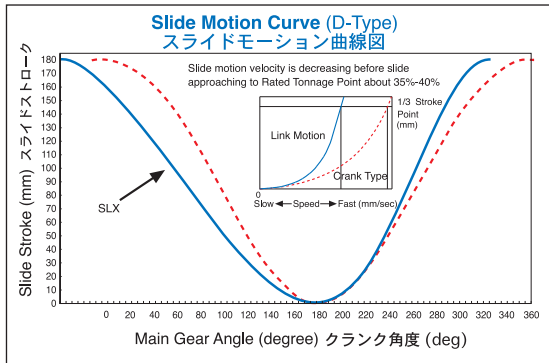
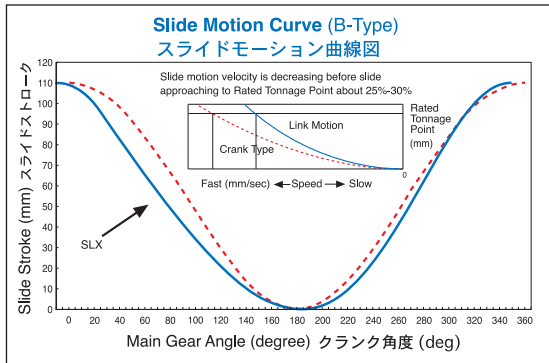
加工域での速度が大幅に低減
金型寿命の大幅アップ
最小のディフレクション
偏心荷重に強い
低騒音ブランピング

高剛性フレーム
固定式六面ガイド
高剛性リンクドライブ
多機能プレス制御



SPECIFICATIONS 仕様

Model	機 種		SLX-160		SLX-200		SLX-250		SLX-300		SLX-400		
	Type	型 式	D	B	D	B	D	B	D	B	D	B	
Capacity	能 力	Ton	160		200		250		300		400		
Rated tonnage point	能力発起点	mm	6	3	6	3	7	3	7	3	7	3	
Strokes per minute	ストローク数	Fixed speed 変数	SPM	30	40	20	35	20	30	20	30	20	30
				55	85	50	70	40	60	35	50	35	50
Stroke length	ストローク長さ	mm	180	130	250	150	280	170	300	170	300	170	
Die height (S.D.A.U.)	ダイハイト	mm	450	400	500	450	550	450	550	450	550	450	
Maximun upper die weight	最大上型重さ	Kg	1200		1500		2200		2400		2400		
Slide adjustment	スライド調整量	mm	100		120		120		120		120		
Bolster area (LR x -B)	ボルスター面積	mm	1800x760		2200x940		2500x1000		2500x1000		2500x1000		
Bolster thickness	ボルスター厚さ	mm	150		160		160		190		190		
Slide area (LR x FB)	スライド面積	mm	1600x650		1850x750		2100x900		2200x900		2200x900		
Side Opening	サイドオープニング	mm	700x450		900x600		900x600		900x600		900x600		
Main motor	主電動機	Hpxp	AC 20x6+INV (V.S. 20x4)		AC 20x6+INV (V.S. 25x4)		AC 25x6+INV (V.S. 30x4)		AC 30x6+INV (V.S. 40x4)		AC 40x6+INV (V.S. 50x4)		
Slide Adjusting Motor	スライド調整量	Hpxp	1x4		2x4		2x4		2x4		2x4		
Die Cushion 模 墊	Type	型 式	2P2C										
	Capacity	能 力	ton	6.3x2		10x2		14x2		14x2		14x2	
	Air pressure	使用空気圧	Kg/cm ²	7.2		6.75		9		9		9	
	Stroke Length	ストローク長さ	mm	70		80		100		100		100	
	Pad area	パット面積	mm	410x260x2pcs		540x350x2pcs		640x470x2pcs		640x470x2pcs		640x470x2pcs	



Super Rigid Steel Frame 高剛性フレーム

The Chin Fong SLX Series is designed to resist deflection, and provide accurate pressings and longer die life, even at full tonnage loads. The heavy, one-piece welded steel frame is fully stress relieved and designed to provide a stable base for the SLX Series presses.

最適剛性配分のフレーム設計で、製品加工精度を大幅にアップ

Slide motion characteristic

The design of transmission mechanism make slide to stamp workpiece in an ideal velocity. When the slide descends to the working area, this can improve working environment quality. Comparison with crank mechanism, the rising velocity of slide is faster and productive efficiency raise 1.2~1.4 times.

Precise, 6-point, gibbing ロング固定式六面ガイド

Extra wide 6-point gibbing
High precision
Frame absorbs the lateral force directly
High stability

1. Frame
2. Flywheel
3. Wet clutch & brake
4. Transmission shaft
5. Gear box
6. Crankshaft
7. Gear
8. Link & adjusting screw
9. Slide
10. Slide knockout
11. Slide plate
12. Bolster

1. フレーム
2. フライホイール
3. 湿式クラッチブレーキ
4. ピニオンシャフト
5. 伝動ギアボックス
6. クランクシャフト
7. 同期歯車
8. コンロッド
9. スライド
10. スライドノックアウト
11. スライド板
12. ボルスター板

Fast Response Hydraulic Overload Protector (H.O.L.P.) 高敏感度オーバーロードプロテクター

すみやかに反応し、瞬間に油圧を開放する

1. 油圧室
2. 油圧シリンダー
3. オーバーロードプロテクター
4. オイルタンク

Chin Fong's fast response H.O.L.P. will relieve the pressure of a tonnage overload in milliseconds, causing the press to stop simultaneously. Press and toolings can therefore be protected effectively. Hydraulic pressure of the system can be rebuilt by pushing reset button. Press, then, resume normal operation when inching the slide up to TDC position.

Parallelism Maintained During Offset Loads 左右の偏心荷重にすみやかに反応し、

スライドの平行精度を保持しています。

平行 PARALLELISM

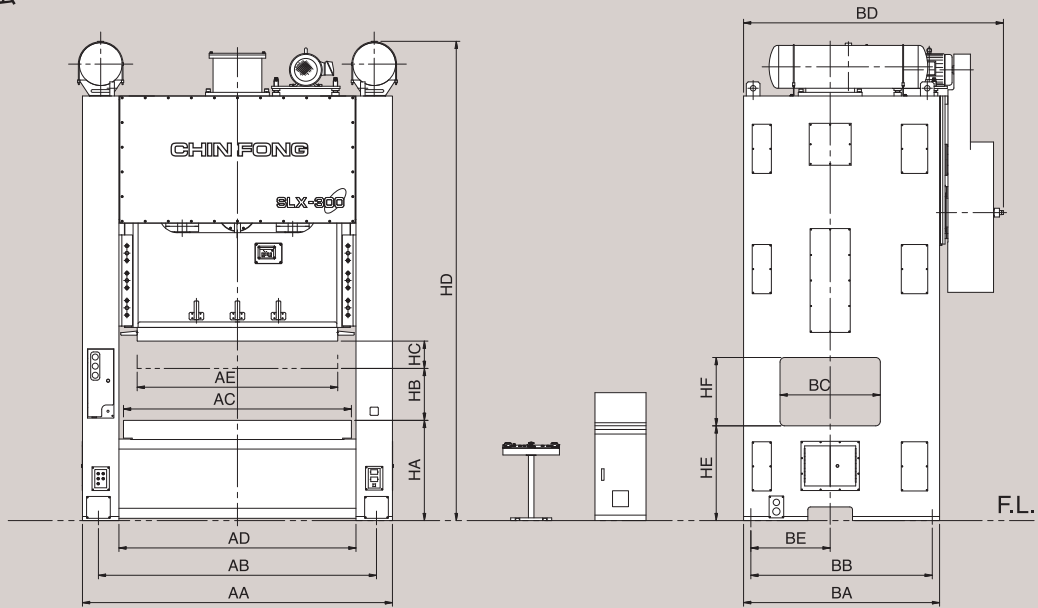
(SLIDE PLATE) スライドプレート

(BOLSTER) ボルスター

If unequal loads are applied across the slide, full oil pressure from the overload system is applied where required to retain the parallelism between slide plate and bolster for consistent quality of pressings and extended tooling life.

OUTLINE DIMENSIONS

外型寸法



unit: mm

MODEL 機種	SLX-160		SLX-200		SLX-250		SLX-300		SLX-400	
形式	D	B	D	B	D	B	D	B	D	B
AA	2700		3140		3440		3500		3540	
AB	2350		2770		3070		3100		3120	
AC	1800		2200		2500		2500		2500	
AD	2000		2400		2700		2700		2700	
AE	1600		1850		2100		2200		2200	
BA	1370		1590		1770		1790		2040	
BB	1210		1430		1610		1630		1880	
BC	700		900		900		900		900	
BD	2100		2285		2450		2470		2820	
BE	490		590		680		700		760	
HA	1000		1000		1100		1100		1200	
HB	450	400	500	450	550	450	550	450	550	450
HC	180	130	250	150	280	170	300	170	300	170
HD	4095	3995	4450	4300	4810	4600	4875	4645	5265	5035
HE	940		940		1040		1040		1140	
HF	450		600		600		600		600	

(For reference only. Select the items below properly as needed.) (下記形式、仕様及び数量の選択は参考)

Quick Die Change System 便利な金型交換装置 (Q. D. C. S.)

Die Clamp TX-type TX-型クランパー With "U" Cut in die set 金型取付板 U 溝	Option 選択配置		Qty 数量	Model 機種	SLX-160	SLX-200	SLX-250	SLX-300	SLX-400
		Upper 上型	TX-4 or TY-4	Clamping Force 4 tons/pc		8	8	8	8
TX-6 or TY-6			Clamping Force 6 tons/pc						8
Lower 下型		TX-2 or TY-2	Clamping Force 2 tons/pc		8	8			
		TX-4 or TY-4	Clamping Force 4 tons/pc				8	8	8
Die Clamp TY-type TY-型クランパー	Die Lifter ダイリフター	DL28-600	Pay Load 1.4 tons/pc						
		DL28-700	Pay Load 1.5 tons/pc	4					
		DL28-800	Pay Load 1.6 tons/pc						
		DL28-900	Pay Load 1.8 tons/pc		4	4	4	4	
Die Arm ダイアーム	RC-700-600	Pay Load 600 kg/pc		4					
	RC-800-800	Pay Load 800 kg/pc							
	RC-900-900	Pay Load 900 kg/pc			4	4	4	4	
Hydraulic Power Unit 油圧パワーユニット FP6308U					1				

Die plate thickness, H, to be specified
金型取付板厚 (厚さを確認下さい)

BOLSTER

ボルスター

Fig. 1

図面一

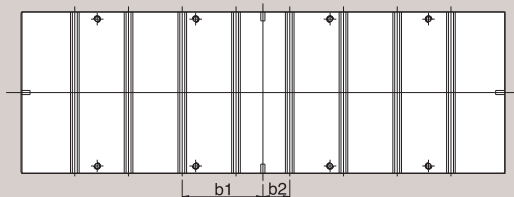


Fig. 3 (with "u"slot for die lifter)

*** (ダイリフター用 "U" 溝含む)

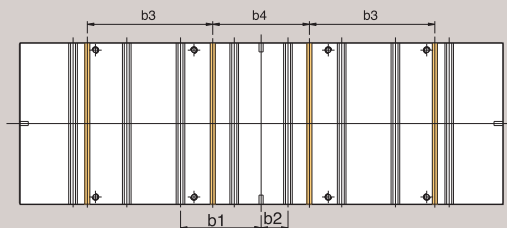


Fig. 2

図面二

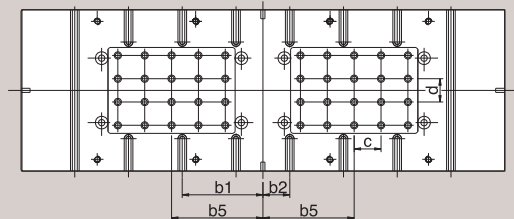
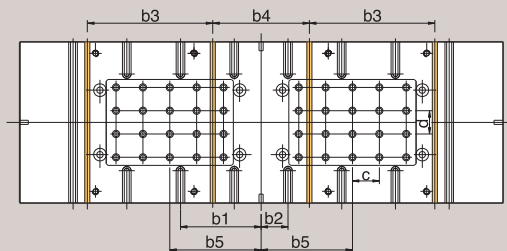


Fig. 4 (with "u"slot for die lifter)

*** (ダイリフター用 "U" 溝含む)

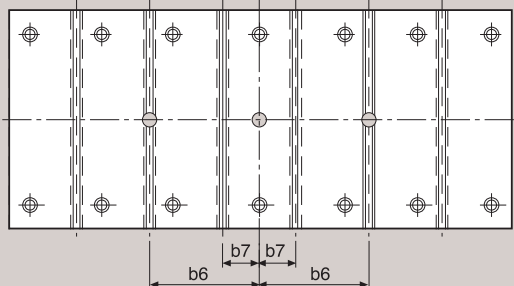


unit: mm

MODEL 機種	SLX-160	SLX-200	SLX-250	SLX-300	SLX-400	
Bolster Area (LR x FB) ボルスター面積 (左右x前後)	1800 x 760	2200 x 940	2500 x 1000	2500 x 1000	2500 x 1000	
Type of T-Slot T溝型番	A	B	B	B	B	
No. of T-Slot T溝数	8	8	8	8	8	
b1	375	375	450	450	450	
b2	125	125	150	150	150	
b3	450	710	680	680	680	
b4	520	520	540	540	540	
b5	415	455	510	510	510	
Fig 2, Fig 4 図面二、四	No. of Pin ダイクツシヨンホー Hole x Dia. ル数xピン穴	48 x Ø20 ^{+0.5} / _{+0.1}	48 x Ø28 ^{+0.5} / _{+0.1}	70 x Ø28 ^{+0.5} / _{+0.1}	70 x Ø28 ^{+0.5} / _{+0.1}	70 x Ø28 ^{+0.5} / _{+0.1}
	c x d ホールピッチc x d	75 x 75	100 x 100	100 x 100	100 x 100	100 x 100

SLIDE PLATE

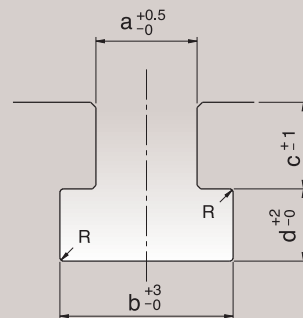
スライドプレート加工図



unit: mm

T-Slot Detail

T溝詳細



unit: mm

MODEL 機種	SLX-160	SLX-200	SLX-250	SLX-300	SLX-400
Slide Plate Area (LRXFB) スライド面積 (左右x前後)	1600 x 650	1850 x 750	2100 x 900	2200 x 900	2200 x 900
Type of T-Slot T溝型番	A	B	B	B	B
No. of T-Slot T溝数	6	6	6	6	6
b6	375	375	450	450	450
b7	125	125	150	150	150

Dim.	Type	A	B
a		22	28
b		37	48
c		24	28
d		16	20
R		1	1

Standard Functions / Accessories		Optional Functions / Accessories	
<ul style="list-style-type: none"> ■ High Performance Wet Type Clutch & Brake ■ APC Controller <ul style="list-style-type: none"> · Multiple Language Selection · Crank Angle / S.P.M. Display · Parameters Setup And Status Monitor ■ Operation Mode Selection <ul style="list-style-type: none"> Off / Inching / Safety One Stroke / Continuous ■ Hydraulic Overload Protector (H.O.L.P.) ■ Overrun Detector (Brake Monitor) ■ Motorized Grease Pump ■ Dual-coiled Solenoid Valve ■ Floor Standing Electric Control Cabinet ■ Motorized Slide Adjustment ■ Digital Die Height Indicator (unit:0.1mm) 	<ul style="list-style-type: none"> ■ Total Counter, 6 digits ■ Preset Counter, 6 digits ■ Maintenance Counter, 4 digits ■ Life Counter, 10 digits ■ Electronic Rotary Cam Switch (6 spare channel) ■ Air Ejector, 3/8", one channel ■ Air Source Receptacle, 3/8", two channel ■ Misfeed Detection Circuit ■ Power Receptacle (available only for single phase, 110V power source wiring by user) ■ Flywheel Safety Guard ■ Portable 2-hand Pushbutton T-stand ■ Inverter & Main Motor Reversing Circuit 	<ul style="list-style-type: none"> ● Pneumatic Die Cushion ● Safety Light Curtain ● Slide Knockout Device ● Flywheel Brake ● Safety Die Block with plug ● Dual Valve Solenoid with Detector ● Die Space Light ● Misfeed Detector ● Anti-vibration Press Mount ● Quick Die Change System <ul style="list-style-type: none"> · Upper Die Clamp · Lower Die Clamp · Die Lifter · Die Arm ● Eddy Current Drive VS Motor 	<ul style="list-style-type: none"> ● Anchor Bolts & Foundation Plates ● Automatic Feed Equipment ● NC Straightener Feed c/w Uncoiler (3 in 1) ● NC Roller Feeder ● Straightener c/w Uncoiler (2 in 1) ● VFD-Variable Frequency Drive ● E-Series Control System

標準付属品		オプション	
<ul style="list-style-type: none"> ■ 湿式クラッチブレーキ ■ モニター付操作盤 APC-6000 <ul style="list-style-type: none"> ・電子式クランク角度指示計 ・電子式ストローク数指示計 ・運転状態 LED 監視装置 ■ 運転モード選択スイッチ <ul style="list-style-type: none"> 切/寸動/安全一行程/連続 ■ 油圧オーバーロード保護装置 ■ 二度打ち保護装置 ■ ダブルソレノイドバルブ ■ 電動式スライド調整装置 ■ 独立式制御箱 	<ul style="list-style-type: none"> ■ デジタルダイハイト指示計 (単位 0.1mm) ■ 電動式グリースポンプ ■ トータルカウンター 6桁 ■ プリセットカウンター 6桁 ■ メンテナンスカウンター 4桁 ■ 寿命カウンター 10桁 ■ 電子式ロータリカム予備 6連 ■ エアーエジェクター 3/8" 1 回路 ■ エアーレセプタクル 3/8" 2 回路 ■ ミスフィードコンセント ■ コンセント (電源 110 v 適用) ■ フライホイールカバー ■ インバーター及びメインモーター正逆転装置 	<ul style="list-style-type: none"> ● ダイクッション装置 ● V.S. モーター (APC 専用) ● 光線式安全装置 ● スライドロックアウト装置 ● 安全ブロック&プラグ ● ソレノイドバルブ検知付き ● ミスフィード検知装置 ● フライホイールブレーキ ● 防振装置 ● Eタイプ電気制御 	<ul style="list-style-type: none"> ● 金型交換装置 (Q.D.C) ● 上型クランパー ● 下型クランパー ● ダイリフター ● ダイアーム ● 基礎ボルト&プレート



沖圧機械專業製造廠

金豐機器工業股份有限公司

CHIN FONG MACHINE INDUSTRIAL CO., LTD.

總公司：台灣省彰化市彰鹿路111號

HEAD OFFICE & FACTORY:

111 Chang Lu Road, Chang Hwa, Taiwan

TEL:+886-4-7524-131~8

FAX:+886-4-761-1920、761-2814

http://www.chinfong.com.tw

E-mail:sales@chinfong.com.tw

北區營業所：

TEL: +886-3-435-5058

FAX: +886-3-463-9648

南區營業所：

TEL:+886-7-2385-689~90

FAX:+1385-691

金豐(中國)機械工業有限公司

寧波市鎮海經濟開發區五里牌金豐路3號

TEL:+86-574-8630-1222 FAX:+86-574-8630-3709

http://www.chinfong.com.cn

CHIN FONG (CHINA) MACHINE INDUSTRIAL CO., LTD.

(Wu Li Pai) 3 Chin Fong Road, Zhenhai Economic

Development Zone, Ningbo, China

TEL: +86-574-8630-1222 FAX: +86-574-8630-3709

URL://www.chinfong.com.cn

U.S.A.: STAMTEC INC.

4160 Hillsboro Highway Manchester, TN 37355, U.S.A.

TEL:+1-931-393-5050 FAX:+1-931-393-5060

http://www.stamtec.com

OVERSEAS BRANCHES

THAILAND: CHIN FONG (THAILAND) CO., LTD.

TEL:+66-2-919-6820~2 FAX:+66-2-919-6823

INDONESIA: PT. CHIN FONG INDONESIA

TEL:+62-21-450-7422 FAX:+62-21-458-44197

MALAYSIA: CHIN FONG MACHINE (M) SDN BHD

TEL:+60-3-3290-6827~9 FAX:+60-3-3290-6830

服務 · 創新 · 回饋

※以上資料及圖片均屬本公司之產權，不得抄襲仿冒。且本公司得因產品之改良運行設計變更，不另通知。

上記資料及び挿圖は当社の所有で、無断使用、真似は遠慮下さい。產品改良の為、予告なく設計変更を行う事も有ります。ご了承下さい。

1007_EJ01_1500 AC Design / 04-27071159